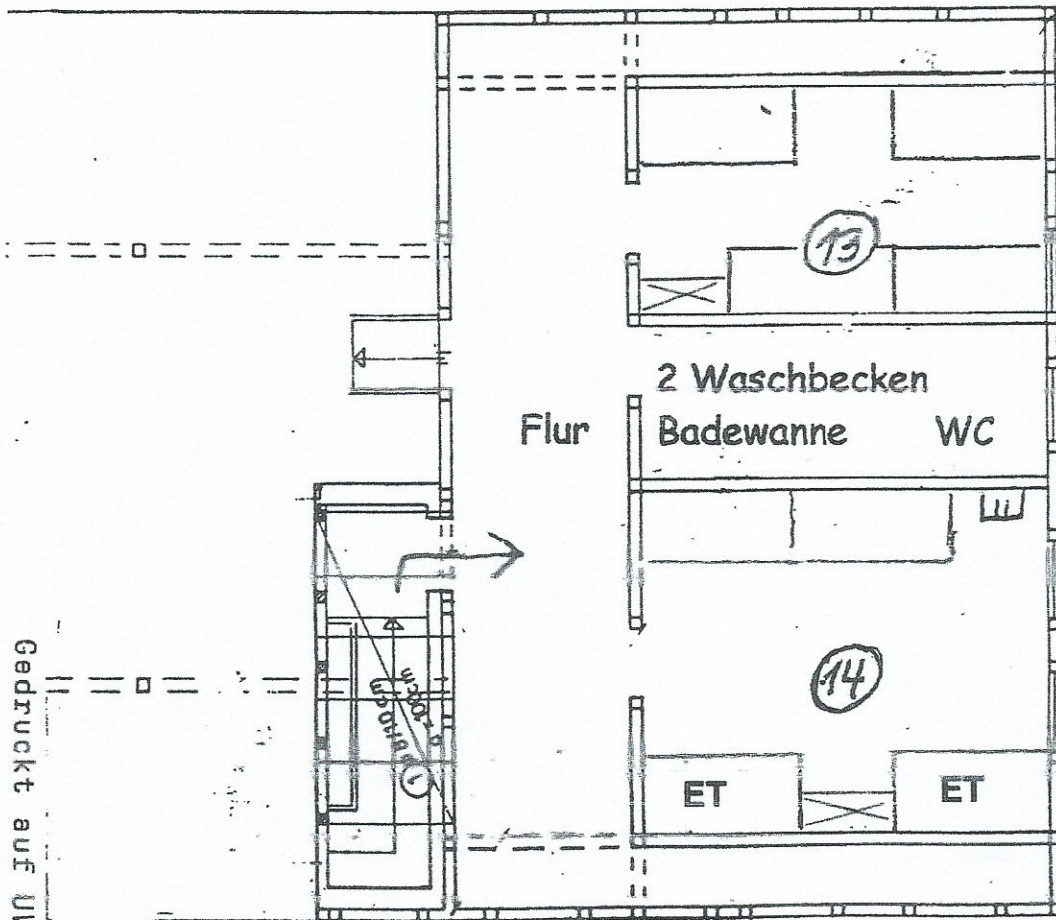


Die beiden Zimmer im Obergeschoß sind nicht geeignet für:

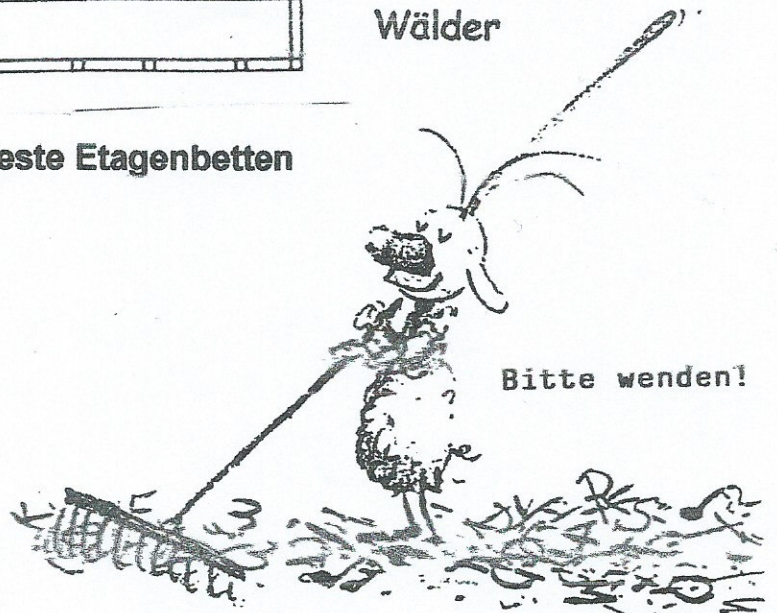
1. Rollstuhlfahrer
2. Gehbehinderte (Treppe)
3. Besonders große Leute (weil die Decke in diesen Räumen recht niedrig ist).

Haupthaus - Obergeschoss



Blick
über den
Pferdestall
auf
Wiesen
und
Wälder

ET = feste Etagenbetten



Gedruckt auf UMS-Papier.